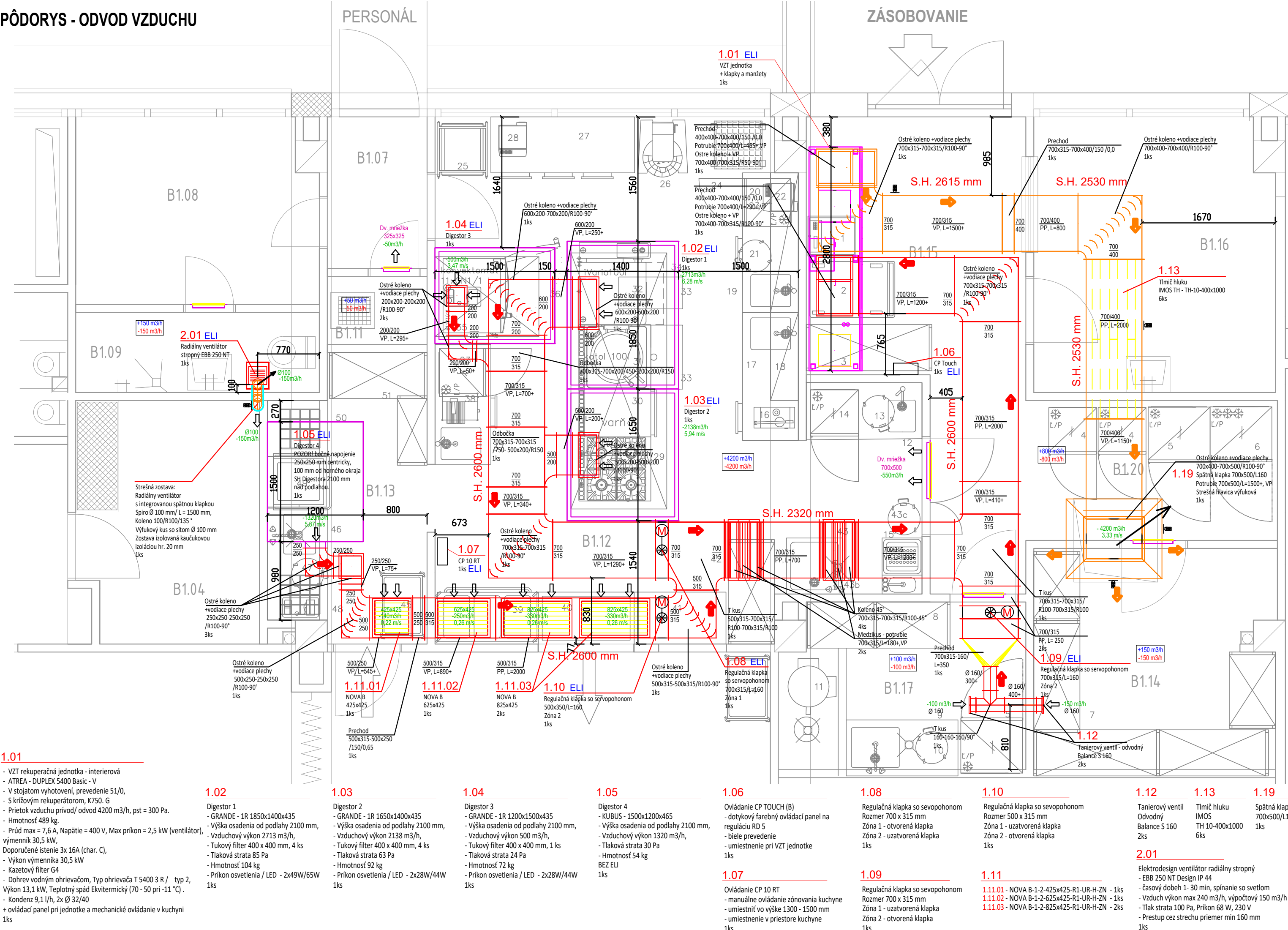


PÔDORYS - ODVOD VZDUCHU



- 1.01**

 - VZT rekuperačná jednotka - interierová
 - ATREA - DUPLEX 5400 Basic - V
 - V stojatom vyhotovení, prevedenie S1/0,
 - S križovým rekuperátorom, K750. G
 - Prietok vzduchu prívod/ odvod 4200 m3/h, pst = 300 Pa.
 - Hmotnosť 489 kg,
 - Prúd max = 7,6 A, Napätie = 400 V, Max príkon = 2,5 kW (ventilátor),
 - výmenník 30,5 kW
 - Doporučené istenie 3x 16A (char. C),
 - Výkon výmenníka 30,5 kW
 - Kazetový filter G4
 - Dohrev vodným ohrievačom, Typ ohrievača T 5400 3 R / typ 2,
 - Výkon 13,1 kW, Teplotný spád Ekvietermický (70 - 50 pri -11 °C) .
 - Kondenz 9,1 l/h, 2x Ø 32/40
 - + ovládací panel pri jednotke a mechanické ovládanie v kuchyni
 - 1ks
- 1.02**

 - Digestor 1
 - GRANDE - 1R 1850x1400x435
 - Výška osadenia od podlahy 2100 mm,
 - Vzduchový výkon 2713 m3/h,
 - Tukový filter 400 x 400 mm, 4 ks
 - Tlaková strata 85 Pa
 - Hmotnosť 104 kg
 - Príkon osvetlenia / LED - 2x49W/65W
 - 1ks
- 1.03**

 - Digestor 2
 - GRANDE - 1R 1650x1400x435
 - Výška osadenia od podlahy 2100 mm,
 - Vzduchový výkon 2138 m3/h,
 - Tukový filter 400 x 400 mm, 4 ks
 - Tlaková strata 63 Pa
 - Hmotnosť 92 kg
 - Príkon osvetlenia / LED - 2x28W/44W
 - 1ks
- 1.04**

 - Digestor 3
 - GRANDE - 1R 1200x1500x435
 - Výška osadenia od podlahy 2100 mm,
 - Vzduchový výkon 500 m3/h,
 - Tukový filter 400 x 400 mm, 1 ks
 - Tlaková strata 24 Pa
 - Hmotnosť 72 kg
 - Príkon osvetlenia / LED - 2x28W/44W
 - 1ks
- 1.05**

 - Digestor 4
 - KUBUS - 1500x1200x465
 - Výška osadenia od podlahy 2100 mm,
 - Vzduchový výkon 1320 m3/h,
 - Tlaková strata 30 Pa
 - Hmotnosť 54 kg
 - BEZ ELI
 - 1ks
- 1.06**

 - Ovládanie CP TOUCH (B)
 - dotýkový farebný ovládací panel na reguláciu RD 5
 - biele prevedenie
 - umiestnenie pri VZT jednotke
 - 1ks
- 1.07**

 - Ovládanie CP 10 RT
 - manuálne ovládanie zónovania kuchyne
 - umiestniť vo výške 1300 - 1500 mm
 - umiestnenie v priestore kuchyne
 - 1ks
- 1.08**

 - Regulačná klapka so sevopohonom
 - Rozmer 700 x 315 mm
 - Zóna 1 - uzatvorená klapka
 - Zóna 2 - otvorená klapka
 - 1ks
- 1.10**

 - Regulačná klapka so sevopohonom
 - Rozmer 500 x 315 mm
 - Zóna 1 - uzatvorená klapka
 - Zóna 2 - otvorená klapka
 - 1ks
- 1.12**

 - Tanierový ventil
 - Odvodný
 - Balance S 160
 - 2ks
- 1.13**

 - Timič hluku
 - IMOS
 - TH 10-400x1000
 - 6ks
- 1.19**

 - Spätná klapka
 - 700x500/L160
 - 1ks
- 2.01**

 - Elektrodesign ventilátor radiálny stropný
 - EBB 250 NT Design IP 44
 - časový dobeh 1- 30 min, spínanie so svetlom
 - Vzduch výkon max 240 m3/h, výpočtový 150 m3/h
 - Tlak strata 100 Pa, Príkon 68 W, 230 V
 - Prestup cez strechu priemer min 160 mm
 - 1ks

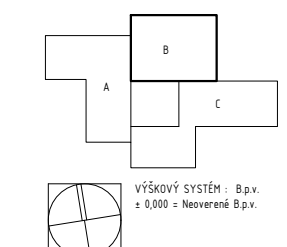
LEGENDA VZT

	POTRUBIE KRUHOVÉ / HRANATÉ
	SMER PRÚDENIA A MNOŽSTVO VZDUCHU
	ROZMER POTRUBIA, PRÍRUBY, VÝUSTKY
	VÝŠKA SPODNEJ HRANY POTRUBIA OD PODLAHY
	TEPELNÁ IZOLÁCIA POTRUBIA
	SERVOPOHON REGULAČNEJ KLAPKY
KÓTOVANIE POTRUBIA	
	KRUHOVÉ POTRUBIE DN/L (D-priemer, L-dĺžka), + DOMER
	KRUHOVÉ POTRUBIE DN/L (D-priemer, L-dĺžka), + DOMER
	OBLÚK AxB/R-U (A,B-rozмеры, R-polomer, U-uhol)
	PRECHOD A1xB2/L (A,B-rozмеры, L-dĺžka)
	ODBOČKA A1xB1-A2xB2/L-A3xB3/R (A,B-rozмеры, L-dĺžka, R-polomer)
LEGENDA ZNAČIEK	
	PRÍVOD VZDUCHU MIESTNOST' (m3/h)
	ODVOD VZDUCHU MIESTNOST' (m3/h)
	STÚPANIE POTRUBÍM
	KLESANIE POTRUBÍM

- VZT POTRUBIE - ODVOD VZDUCHU DO EXTERIÉRU - IZOLOVANÉ KAUCUKOVOU IZOLÁCIOU HR. min 20mm
- VZT POTRUBIE - ODVOD VZDUCHU Z INTERIÉRU - NEIZOLOVANÉ
- VZT POTRUBIE - PRÍVOD VZDUCHU Z EXTERIÉRU - IZOLOVANÉ KAUCUKOVOU IZOLÁCIOU HR. min 20mm
- VZT POTRUBIE - PRÍVOD VZDUCHU DO INTERIÉRU - IZOLOVANÉ KAUCUKOVOU IZOLÁCIOU HR 15 mm

POZNÁMKA

- POTRUBNÉ ROZVODY SKOORDINOVÁŠ S ROZVODMI ÚK, ZTI A ELI,
- VÝŠKU POTRUBNÝCH ROZVODOV DRŽAŠ NA HORNÚ HRANU POTRUBÍ - ČO NAJVIŠŠIE POD STROPOM MIESTNOSTI,
- DO DVERÍ MIESTNOSTÍ B.14,17,9,11 A DVERE MEDZI B.12 A 15 - OSADIŠ VETRACIE DVEROVÉ MREŽKY.
- PRESTUPY VO VODOROVNÝCH AJ ZVISLÝCH KONŠTRUKCIÁCH ZABEZPEČÍŠ STAVEBNÁ ČASŤ,
- POTRUBIE PRÍVOD, ODVOD EXTERIÉR IZOLOVAŠ KAUCUKOVOU IZOLÁCIOU HR. 20 MM,
- POTRUBIE PRÍVODNÉ DO INTERIÉRU ODPORÚČAM IZOLOVAŠ KAUCUKOVOU IZOLÁCIOU HR. 15 MM KVÔLI POVRCHOVÉMU KONDENZU,
- DODRŽAŠ ZÓNOVANIE MIESTNOSTÍ - V ČASE VARENIA - ZÓNA 1 - SPUSTENIE DIGESTORA Č. 1, 2 A 3. ZÓNA 2 V TOMTO ČASE ODSŤAVENÁ. PO DOVARENÍ MANUÁLNYM OVLÁDAČOM PREPNUŠ NA ZÓNU 2 - SPUSTENIE DIGESTORA Č. 4 SPOLU S ODSÁVANÍM Z MREŽOK ODVODNÝCH.
- VYÚSTENIE POTRUBNÝCH ROZVODOV NAD STRECHU OBJEKTU - VYVIEŠ MIN. 800 MM NAD STRECHU. PRESTUPY CEZ STREŠNÚ KONŠTRUKCIU A SPÄTNÉ IZOLOVANIE ZABEZPEČÍŠ STAVBA.



Objednávateľ : Stredisko služieb školám a školským zariadeniam
Petržalka, Bohrova 1, 851 01 Bratislava, IČO: 31 811 485

Zodp. projektant : Ing. Miroslava Šipulová, miroslava.sipulova@hico.sk

Vypracoval : Ing. Miroslava Šipulová, miroslava.sipulova@hico.sk

Profesia : E 117 - Vzduchotechnika

Miesto: Pifflova 1240/10, 851 01 Petržalka
p.č. 4525, 4526 a 4559/1, k.ú. Petržalka

HICO

HICO, s. r. o.
Námestie SNP 16
974 01 Banská Bystrica

Dátum	08/2020	Stupeň	: RP
Mierka:	M 1:50	Formát	: 3 x A4
Výkres:	VZT 01		
Paré č.			

Akcia: **MŠ PIFFLOVA - rekonštrukcia kuchyne ŠJ a prestavba časti HP a školníckeho bytu na triedy MŠ**

Obsah: **VZT - 3 Pôdorys 1.NP - Odvod vzduchu**